

垃圾循环中心

对于Bolzano市民可以免费将以下垃圾直接交送到位于Via Mitterhofer (靠近 mobilificio “Avanti”) 的垃圾循环中心:

可装

包装饮料的纸板和牛奶的利乐包装

玻璃，易拉罐和圆形筒

纸质物品和纸板

塑料外包装

大体积类垃圾

危险类垃圾

家用拆毁废弃物 (砖块，卫生用品等)

陶瓷餐具和其它陶瓷类物品

家用电器和电子器械类废弃物

废弃或换下的轮胎

大体积的聚苯乙烯



SEAB S.p.A.
Via Lancia 4/A
39100 Bolzano
免费电话: 800 013 066
电话: 0471 541 700 - 传真: 0471 541 767
info@seab.bz.it - www.seab.bz.it

花园植被类绿色垃圾

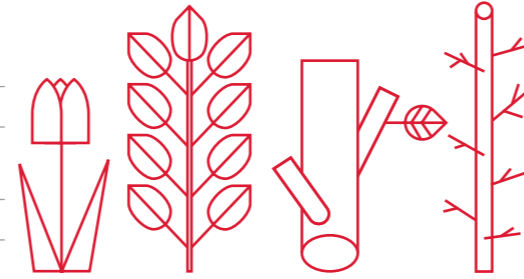
可装

花园类的废弃植被

花草，花坛，篱笆和灌木丛修剪后的废弃植物

割弃的小草

灌木，小树枝和植物碎屑



绿色垃圾回收服务为免费，但需要拨打免费电话800013066进行预定。绿色垃圾也可以免费回收至绿色垃圾回收服务中心 (位于Via Volta，紧靠Ponte Resia)。

危险物品类垃圾

回收中心，危险物品类垃圾移动回收服务



可装

电池和蓄电池

包装上有显示“危险”字样的化学品容器

杀虫剂和化肥

日光灯和荧光灯

矿物质油和植物油

沥青，粘合剂

注射器，溶剂

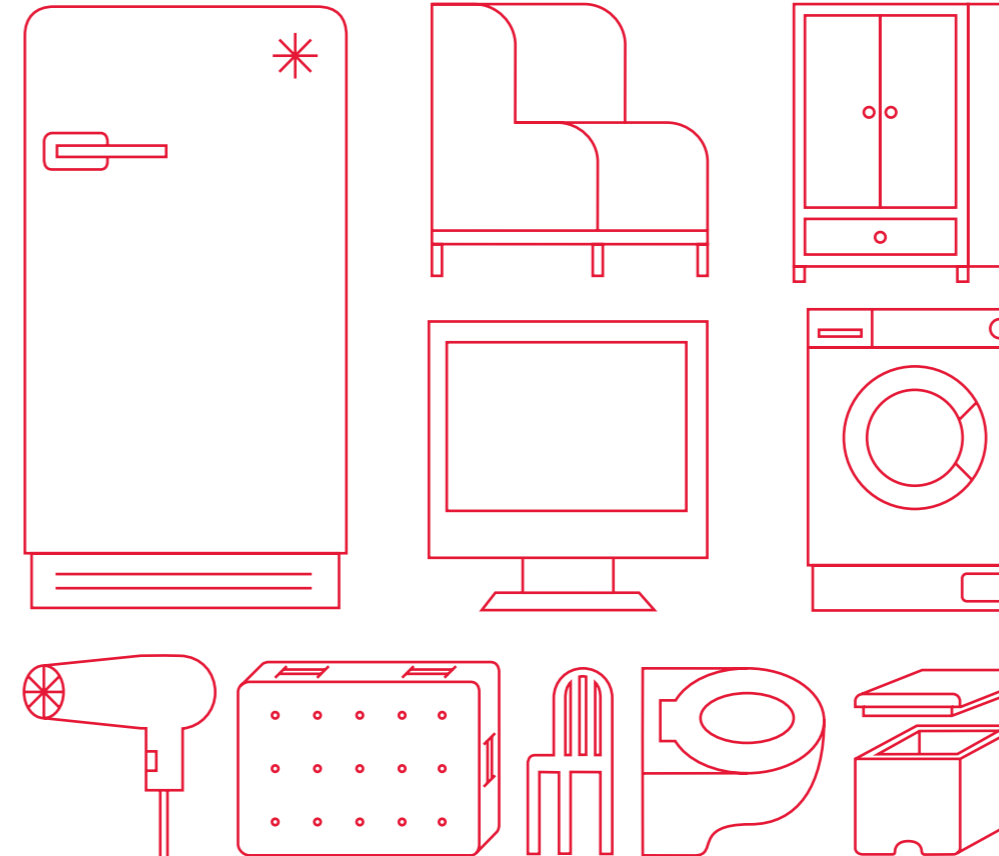
过期药品

危险物品移动回收中心的工作时间表可以由网站www.seab.bz.it进行下载查询或者到Bolzano镇政府市政中心 (centri civici) 和SEAB的服务窗口 (via Lancia 4A) 领取。

提示: 过期类药品也可以交送到药店。使用过的电池可以交送到烟草店 (tabacchini) 和一些设有专门的透明圆柱形电池回收桶的家电商场。

大体积类垃圾，电子类垃圾和电子器械类垃圾

垃圾循环中心，大体积类垃圾上门回收服务



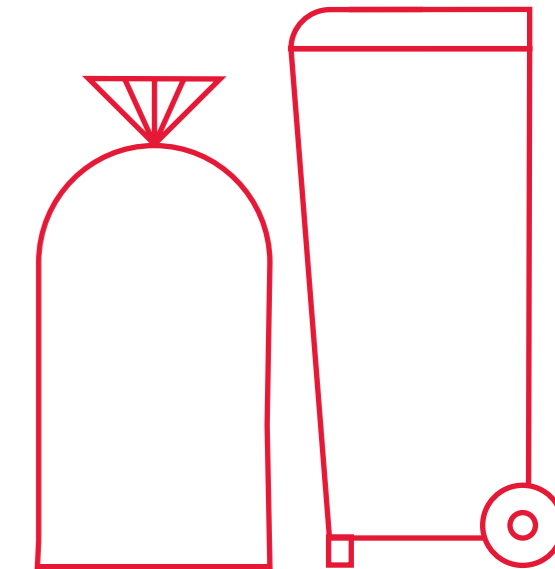
可装

床垫，沙发，家具，洗衣机，电脑，大型玩具，熨衣板等

大体积类垃圾和家用电器上门回收服务费用为15欧元，并需要拨打免费电话800 013 066进行预定，同时一次性回收最多不超过3件物品。对于只有65岁以上老人构成的家庭上门回收服务免费。

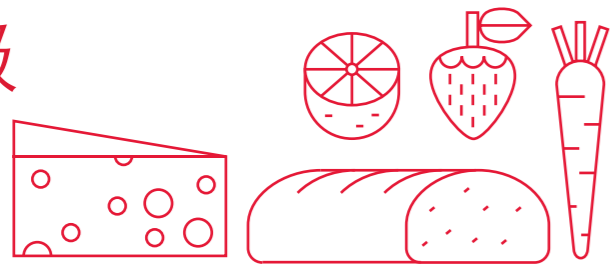
让我们一起进行垃圾分类

正确的垃圾处理方式是环境保护的重要组成部分。我们每个人都可以通过分类不同类型的垃圾来做出自己的贡献，当然前提是最好尽量少制造垃圾。这本小册子作为一本实用指南，目的在于解答关于如何妥善处理垃圾的任何疑问。它包含了正确进行垃圾分类的一些有用信息及建议。



CINESE/CHINESISCH

有机类垃圾



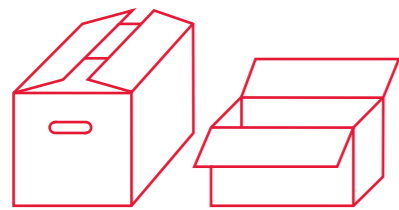
可装	不可装
剩余的冷热水果，蔬菜	骨头，软体动物类外壳，鸡蛋壳
鱼类，肉类，面类，米饭，面包	液体食物
咖啡残留物，茶叶过滤包	动物骨架/呢绒，亚麻布
餐巾纸，吸水纸	金属类包装和物品，塑料，玻璃
少量的废弃花类（否则可以选择装绿色垃圾的蓝色垃圾桶进行回收）	普通或有机塑料袋
无外包装的过期食品	

由于有机类垃圾的回收需要使用**可降解的垃圾袋**和**专门的纸质口袋**，以上垃圾袋将在您第一次在我们办公室（via Lancia 4/A）申报垃圾回收单时由我们分发给您。也可以使用由**SEAB提供的唯一指定**的纸质垃圾袋或者装面包，蔬菜的袋子（必须是纸质的！）。

已装满的垃圾袋需要旋转式收紧封口或者把封口处折叠后再放进单元楼用的棕褐色有机类垃圾桶内。



纸板类垃圾



可装	不可装
大型纸板	食品包装盒（面条，大米等）
用于外包装的瓦楞纸板	装鸡蛋的纸盒
	胶带和商标
	含聚苯乙烯类的物品

请折叠纸板并清除纸板上的胶带和商标。



塑料外包装类垃圾

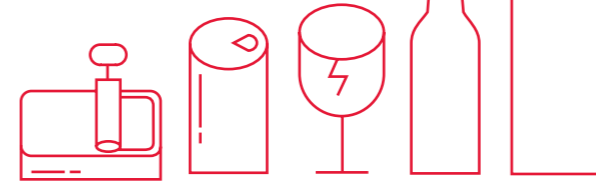


可装	不可装
装液体的塑料瓶	塑料柜子
洗衣粉，清洁剂，洗发水类包装	塑料餐盘和塑料杯子和食用塑料餐具
膏，调料类塑料包装品	塑料小盆，塑料花盆
塑料袋和塑料封袋	CD和塑料小玩具
食用透明塑料袋和小盒（水果，肉块）	大型聚苯乙烯类包装（例如，家用电器外包装）
用于装鸡蛋的塑料盒和聚苯乙烯塑料盒	用于厨房的塑料碗和塑料小桶
酸奶盒和甜点盒	笔，尺子
塑料薄膜包装和带小气孔的塑料包装	留有食品残渣或其它物质的小型塑料管/容器（蛋黄酱，牙膏，霜膏等）

重要的是需要先**清空，冲净并压扁**各种塑料容器再丢进该垃圾桶内。



玻璃，易拉罐和圆柱形瓶，筒，坛，罐类垃圾

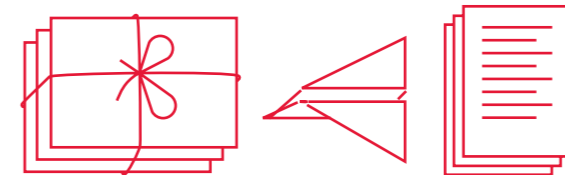


可装	不可装
玻璃瓶和玻璃容器	窗户玻璃
玻璃杯子，盆，壶类玻璃器皿	陶瓷类物品
铝制易拉罐	镜子
金属类瓶盖和罩子	不干净或装满的容器
锡纸和小型铝制盆	
小型金属类容器	

重要的是需要先**清空并用水冲净**玻璃和金属类容器再丢进该垃圾桶内。



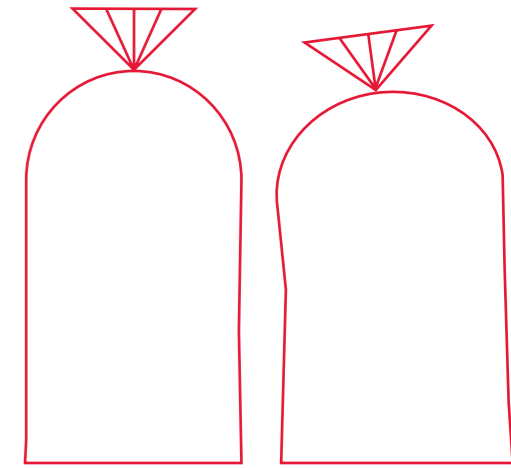
纸质类垃圾



可装	不可装
书，报纸，笔记本和杂志	增塑纸
产品目录，宣传册	热敏纸（发票单和传真纸）
电话簿	小包卫生纸，纸质餐巾纸
信件和办公用纸（复印件，打印纸等）	利乐包装（70%属纸，另含胶和铝箔等复合型材料）。
纸质袋子	
纸质食品盒（面类，米类等）	
装鸡蛋的纸盒	



其它类垃圾



至于其它剩余类垃圾，对于单独居住或不住在单元楼内的家庭将配有他们私人的垃圾桶（一家一个）。而对于住在单元楼内的家庭将和单元楼内的其它家庭共同使用垃圾桶。垃圾桶配有锁和钥匙。对于居住在市中心城区的居民，已经配发装有芯片的私人塑料袋。

我们将每周进行1次垃圾回收，而在市中心的城区将每周回收3次。垃圾回收的时间和日期将根据不同的区域制定，也可以登录网站www.seab.bz.it/it/clienti-privati/rifiuti-residui进行查询。

垃圾桶将摆放在专门的标有黄色线条的垃圾回收点的位置，并在指定的时间进行回收。如果没有垃圾回收点，垃圾桶和带有芯片的垃圾袋需要整齐的放在街道旁显眼的位置。

其它剩余类垃圾也就是不能够放进分类垃圾桶的或者不能交送到垃圾循环中心的垃圾，例如：

可装
油纸，增塑纸
呢绒，亚麻布和吸水，卫生棉，卫生巾
吸尘器口袋
塑料类的小型家用物品，玩具，CD，家用装饰品
家庭宠物床架
利乐包装和类似包装纸(复合型材料)

