

# Centro di riciclaggio

Al centro di riciclaggio in via Mitterhofer (vicino al mobilificio “Avanti”) possono essere portati gratuitamente dai cittadini di Bolzano i seguenti materiali:

## SI

Cartoni per bevande, latte (Tetrapak)

Vetro, lattine e barattoli

Carta e cartone

Imballaggi in plastica

Rifiuti ingombranti

Rifiuti pericolosi

Resti di piccole demolizioni domestiche (mattoni, sanitari ecc)

Stoviglie e oggetti in ceramica

Rifiuti da apparecchiature elettriche e elettroniche

Pneumatici (cambio gomme)

Polistirolo di grandi dimensioni



**SEAB S.p.A.**  
Via Lancia 4/A  
39100 Bolzano  
Numero verde: 800 013 066  
Tel.: 0471 541 700 - Fax: 0471 541 767  
[info@seab.bz.it](mailto:info@seab.bz.it) - [www.seab.bz.it](http://www.seab.bz.it)

# Rifiuti verdi da giardinaggio

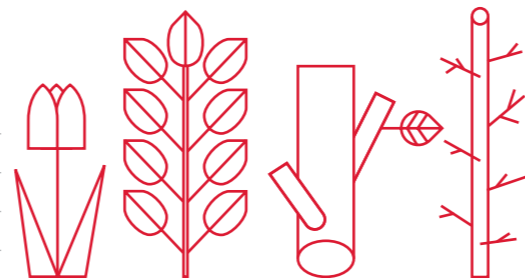
## SI

Resti organici del giardino

Potatura di fiori, aiuole, siepi, cespugli

Sfalcio d'erba

Arbusti, rametti e trucioli



Il **servizio di ritiro** dei rifiuti verdi è gratuito e deve essere prenotato al numero verde 800 013 066.

I rifiuti verdi possono anche essere consegnati gratuitamente presso il **centro di raccolta di rifiuti verdi** in Via Volta, subito dopo il ponte Resia.



# Rifiuti pericolosi

Centro di riciclaggio, servizio di raccolta mobile rifiuti pericolosi



## SI

Pile ed accumulatori

Contenitori per sostanze chimiche riportanti sulla confezione i simboli di pericolosità

Fertilizzanti ed insetticidi

Lampade al neon e tubi fluorescenti

Olio minerale e vegetale

Vernici, mastici

Siringhe e solventi

Farmaci scaduti

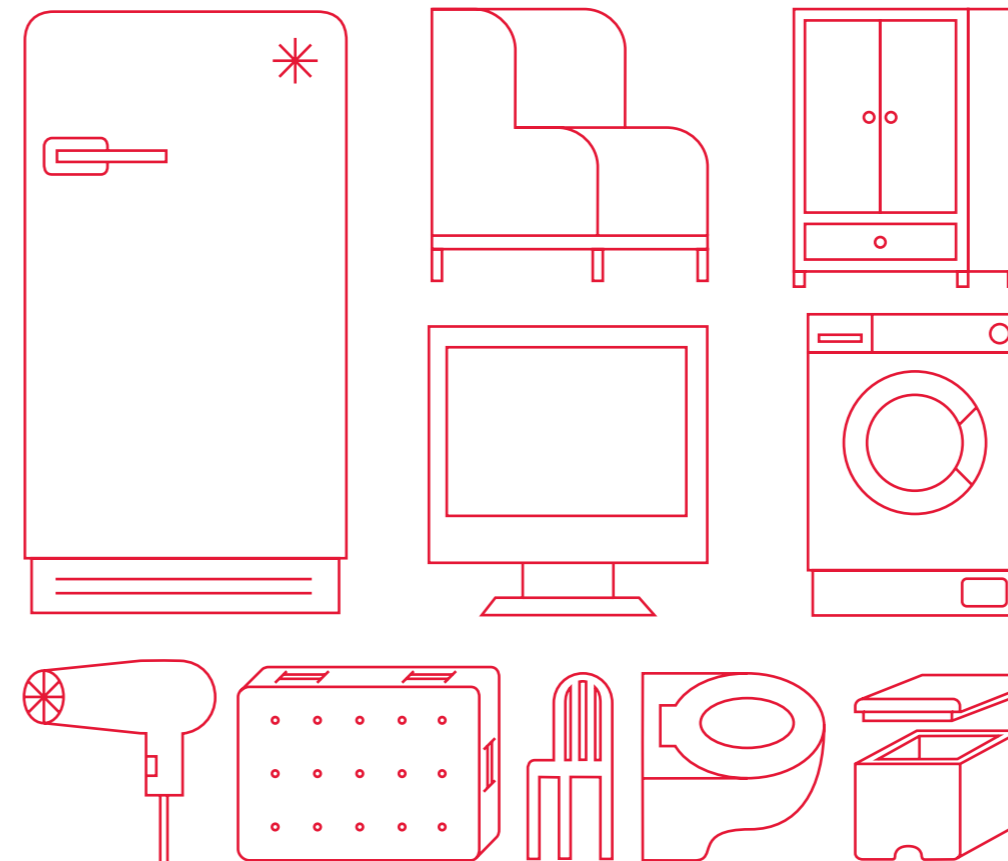
Il calendario del servizio di **raccolta mobile** per rifiuti pericolosi può essere scaricato dal sito [www.seab.bz.it](http://www.seab.bz.it) o ritirato presso i centri civici del Comune di Bolzano o gli sportelli SEAB in via Lancia 4A.

N.B. **Farmaci scaduti** possono anche essere consegnati presso le farmacie.

**Pile esauste** possono anche essere conferite presso tabacchini e alcuni negozi di elettrodomestici che dispongono di appositi cilindri trasparenti per la loro raccolta.

# Rifiuti ingombranti, rifiuti elettrici ed elettronici

Centro di riciclaggio, servizio asporto rifiuti ingombranti



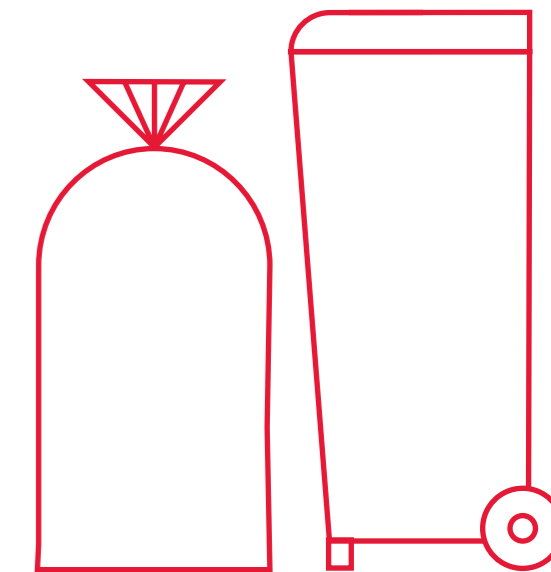
## SI

Materassi, poltrone, mobili, lavatrici, computer, giocattoli di grandi dimensioni, assi da stiro ecc.

Il **servizio asporto** per rifiuti ingombranti e grandi elettrodomestici è a pagamento (15 €) e deve essere prenotato al **numero verde 800 013 066** (massimo 3 oggetti). Per famiglie composte esclusivamente da persone dai 65 anni in su il ritiro è gratuito.

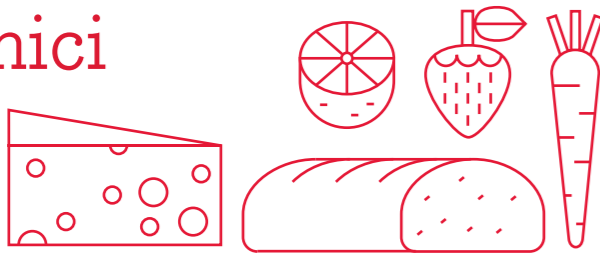
# Insieme facciamo la differenza

La gestione dei rifiuti è parte integrante della **tutela dell'ambiente**. Ognuno di noi può dare il proprio contributo impegnandosi a differenziare i rifiuti e, prima ancora, a produrne il meno possibile. Questo opuscolo vuole essere **una guida pratica** per risolvere ogni dubbio sul corretto smaltimento dei rifiuti. Contiene **informazioni e consigli utili** per una corretta raccolta differenziata.



ITALIANO/ITALIENISCH

# Rifiuti organici



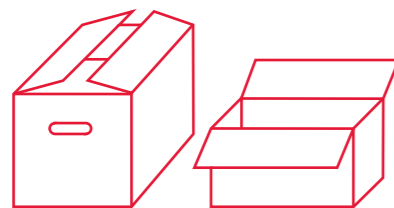
SI	NO
Avanzi crudi e cotti di: frutta, verdura, pesce, carne, pasta, riso, pane	Ossi, valve di molluschi, gusci d'uovo
Fondi di caffè, filtri di tè	Cibi liquidi
Tovaglioli di carta, carta assorbente	Lettiere/Sabbia per animali, pannolini
Fiori recisi in piccole quantità (altrimenti gettarli nel bidone blu per i rifiuti verdi)	Oggetti o imballaggi in metallo, plastica, vetro
Alimenti scaduti senza imballaggio	Sacchetti di plastica o mater-bi

Per la raccolta dell'organico servono il **cestino areato** e gli **appositi sacchetti di carta**, che Le consegniamo quando effettua la denuncia iniziale per la tariffa rifiuti presso i nostri uffici in via Lancia 4/A.

Possono essere usati **unicamente** sacchetti in carta **forniti da SEAB** o in alternativa i sacchetti (solo in carta!) del pane, della verdura ecc. Il sacchetto pieno va chiuso arrotolando o ripiegando il lato superiore, prima di essere gettato nel bidone condominiale per i rifiuti organici di colore marrone.



# Cartoni



SI	NO
Scatole di cartone	Scatole per alimenti (pasta, riso ecc.)
Cartone ondulato da imballaggio	Scatole per le uova
	Nastri adesivi ed etichette
	Polistirolo

Ripiegare i cartoni ed eliminare nastri adesivi ed etichette.



# Imballaggi di plastica

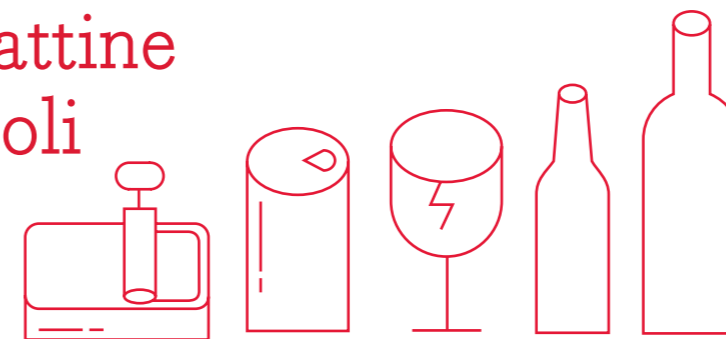


SI	NO
Bottiglie di plastica per liquidi	Cassette di plastica
Flaconi di detergenti, detersivi, shampoo	Piatti e bicchieri e posate di plastica
Flaconi/dispensatori per creme, salse	Bacinelle di plastica, vasi per le piante
Sacchetti e buste di plastica	CD, piccoli giocattoli
Vaschette e confezioni di plastica trasparente per alimenti (frutta, affettati ecc.)	Grandi imballaggi di polistirolo (es. imballaggi di elettrodomestici)
Vaschette porta-uova e vaschette di polistirolo	Utensili da cucina, ciotole e barattoli di plastica
Vasetti di yogurt e dessert in genere	Penne, righelli
Film da imballaggio e film "a bolle" pluriball	Tubetti/contenitori con residui di alimenti o altre sostanze (maionese, dentifricio, creme ecc.)

È importante **svuotare, risciacquare e schiacciare** i contenitori di plastica prima di gettarli nella campana.



# Vetro, lattine e barattoli

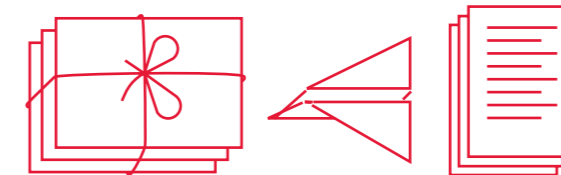


SI	NO
Bottiglie e contenitori di vetro	Vetri di finestre
Vasi, vasetti e bicchieri	Oggetti di ceramica o porcellana
Lattine in alluminio	Specchi
Tappi e coperchi metallici	Contenitori sporchi o pieni
Carta stagnola e vaschette in alluminio	
Piccoli contenitori metallici	

È importante **svuotare e risciacquare** i contenitori di vetro e di metallo prima di gettarli nella campana.



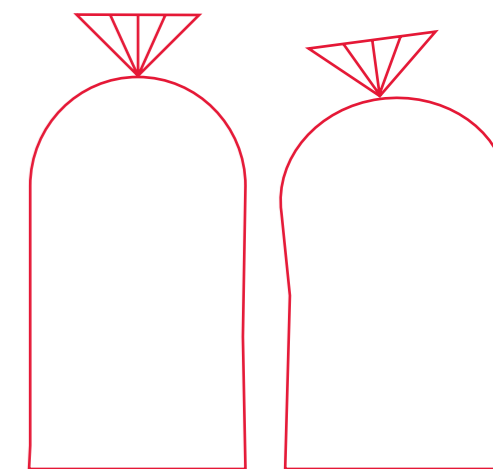
# Carta



SI	NO
Libri, giornali, quaderni e riviste	Carta plastificata
Cataloghi, dépliant	Carta termica (scontrini fiscali e fax)
Elenchi telefonici	Fazzoletti e tovaglioli di carta
Lettere e carta per ufficio (copie, stampati ecc)	Tetrapak e simili (materiali composti)
Sacchetti di carta	
Scatole per alimenti (pasta, riso, ecc.)	
Scatole in cartoncino per uova	



# Rifiuti residui



Per la raccolta dei rifiuti residui i cittadini in case unifamiliari e non costituite in condominio hanno il loro bidone personale (uno a famiglia). Chi vive in un condominio usa un bidone condominiale, dotato di serratura e chiave, assieme agli altri condomini della stessa scala. I residenti del centro storico, invece, usano i sacchetti personali di plastica contenenti dotati di chip.

Lo svuotamento dei bidoni viene eseguito una volta a settimana. Nel centro storico i sacchi si ritirano tre volte a settimana. I giorni e gli orari di ritiro variano dalla zona di residenza e si possono consultare sul sito al seguente link [www.seab.bz.it/it/clienti-privati/rifiuti-residui](http://www.seab.bz.it/it/clienti-privati/rifiuti-residui)

I bidoni vanno posti sugli appositi punti di raccolta segnati con righe gialle entro l'orario indicato. Nel caso non ci fossero punti di raccolta segnati i bidoni o i sacchi con chip vanno collocati a bordo strada in modo ordinato e ben visibile.

I rifiuti residui sono tutto ciò che non è possibile gettare nei bidoni di raccolta differenziata o portare al centro di riciclaggio, ad es.:

SI
Carta oleata, carta plastificata
Pannolini, pannoloni e assorbenti
Sacchetti dell'aspirapolvere
Piccoli oggetti domestici di plastica, ornamenti, giocattoli, CD
Lettera per animali domestici
Tetrapak e altri poliaccoppiati (materiali composti)

