

Centro de reciclaje

En el centro de reciclaje de Via Mitterhofer (cerca de la mueblería «Avanti») los ciudadanos de Bolzano pueden depositar gratuitamente los siguientes materiales:

sí

Cartones para bebidas, leche (Tetrabrik)

Cristal, latas y frascos

Papel y cartón

Embalajes de plástico

Residuos voluminosos

Residuos peligrosos

Restos de pequeñas demoliciones domésticas (ladrillos, sanitarios, etc.)

Vajilla y objetos de cerámica

Residuos de aparatos eléctricos y electrónicos

Neumáticos (cambio de neumáticos)

Poliestireno de grandes dimensiones



SEAB S.p.A
Via Lancia 4/A
39100 Bolzano
Número verde: : 800 013 066
Tel.: 0471 541 700 - Fax: 0471 541 767
info@seab.bz.it - www.seab.bz.it

Residuos verdes de jardinería

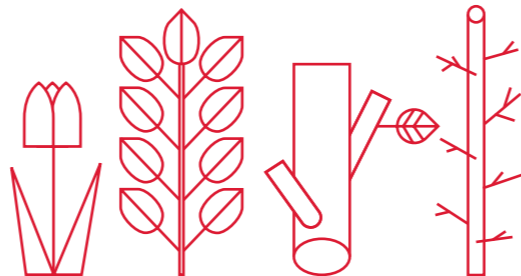
sí

Restos orgánicos del jardín

Poda de flores, arriates, setos, matorrales

Siega de hierba

Arbustos, ramas y virutas



El **servicio de recogida** de los residuos verdes es gratuito y debe reservarse llamando al número verde 800 013 066.

Los residuos verdes pueden entregarse también gratuitamente en el **centro de recogida de residuos verdes** de Via Volta, inmediatamente después del puente Resia.



Residuos peligrosos

Centro de reciclaje, servicio móvil de recogida de residuos peligrosos



sí

Pilas y acumuladores

Recipientes para sustancias químicas provistos de símbolos de peligro en el envase

Fertilizantes e insecticidas

Lámparas de neón y tubos fluorescentes

Aceite mineral y vegetal

Barnices, masillas

Jeringas y solventes

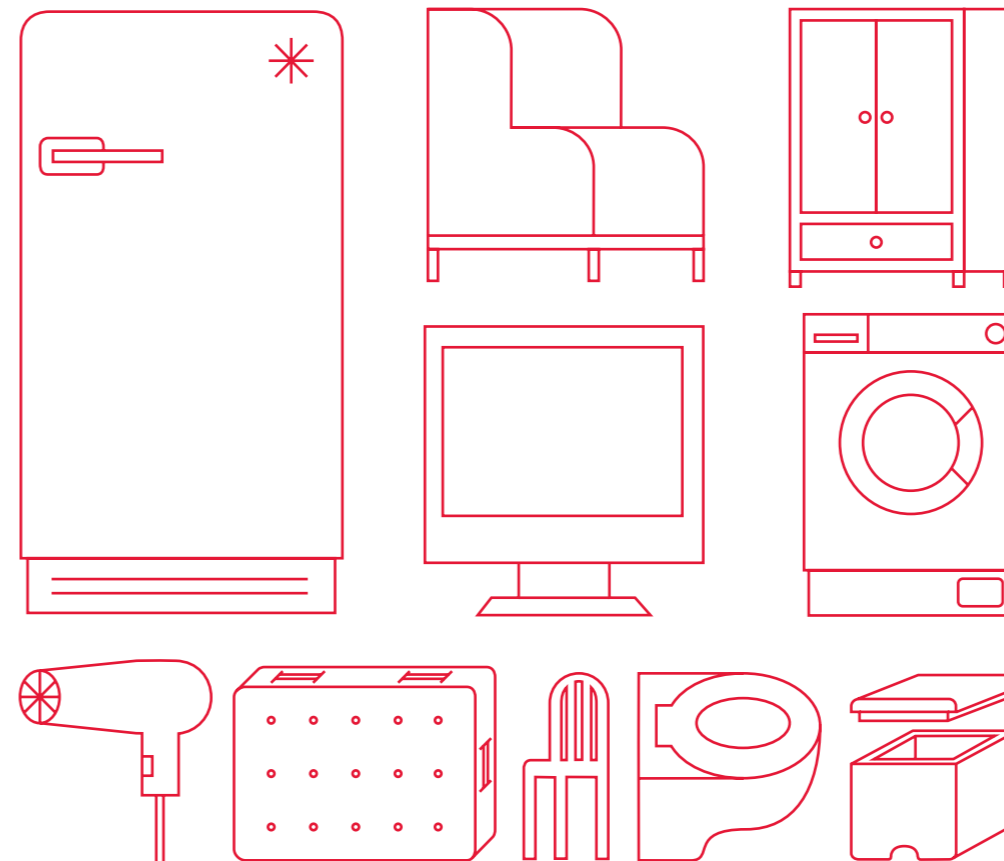
Medicamentos caducados

El calendario del **servicio de recogida** móvil de residuos peligrosos puede descargarse en el sitio web www.seab.bz.it o retirarse en los centros cívicos del ayuntamiento de Bolzano o en las ventanillas SEAB de Via Lancia 4A.

N.B. **Los medicamentos** caducados pueden entregarse también en las farmacias. **Las pilas usadas** pueden depositarse en las tiendas de electrodomésticos o en los estancos provistos de cilindros transparentes específicos para este tipo de residuos.

Residuos voluminosos, residuos eléctricos y electrónicos

Centro de reciclaje, servicio de transporte de residuos voluminosos



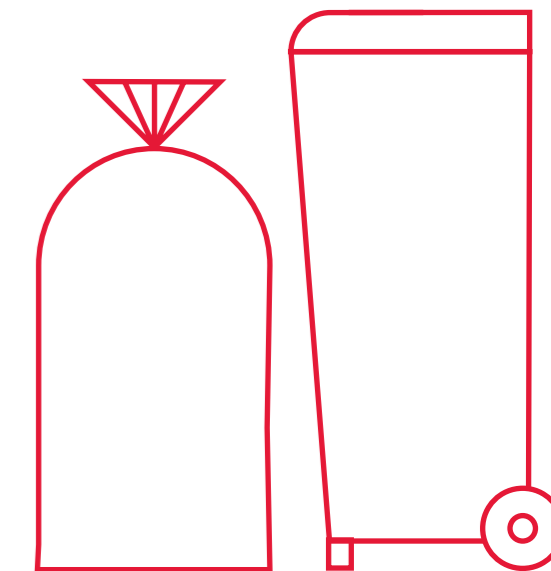
sí

Colchones, sillones, muebles, lavadoras, ordenadores, juguetes de grandes dimensiones, tablas de planchar, etc.

El servicio de transporte de residuos voluminosos y grandes electrodomésticos comporta un coste de 15 € y debe reservarse llamando al número verde 800 013 066 (máximo 3 objetos). La recogida es gratuita para las familias compuestas exclusivamente por personas de 65 años de edad o más.

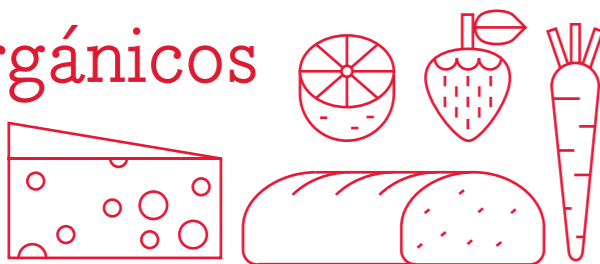
Juntos marcamos la diferencia

La gestión de los residuos es parte integrante de la **tutela del ambiente**. Cada uno de nosotros puede aportar su propia contribución diferenciando los residuos y esforzándose para producir la menor cantidad posible. Este folleto desea ser una **guía práctica** para resolver las posibles dudas sobre cómo eliminar los residuos. Contiene información y **consejos útiles** para efectuar correctamente la recogida diferenciada.



SPAGNOLO/SPANISCH

Residuos orgánicos



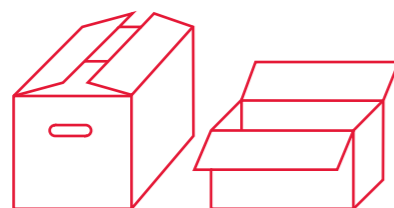
| SÍ | NO |
|---|--|
| Restos crudos y cocinados de: fruta, verduras, pescado, carne, pasta, arroz y pan | Huesos, valvas de moluscos, cáscaras de huevo |
| Posos de café, filtros de té | Alimentos líquidos |
| Servilletas de papel, papel absorbente | Arenas para bandejas sanitarias de animales, pañales |
| Pequeñas cantidades de flores cortadas (en caso contrario, depositarlas en el contenedor azul para los residuos verdes) | Objetos o embalajes de metal, plástico y cristal |
| Alimentos caducados sin embalaje | Bolsas de plástico o bioplástico |

Para la recogida de los biorresiduos debe utilizar el **cuadro aireado** y **las bolsas de papel** que le entregamos al efectuar la declaración inicial para la tarifa de residuos en nuestras oficinas de Via Lancia 4/A.

Solo pueden utilizarse las bolsas de papel suministradas por SEAB o, como alternativa, las **bolsas (de papel exclusivamente)** del pan, de la verdura, etc. Antes de depositar las bolsas llenas en el contenedor marrón de residuos orgánicos de la comunidad, es necesario cerrarlas enrollando o doblando el lado superior.



Cartones



| SÍ | NO |
|-----------------------------|---|
| Cajas de cartón | Cajas para alimentos (pasta, arroz, etc.) |
| Cartón ondulado de embalaje | Cajas para los huevos |
| | Cintas adhesivas y etiquetas |
| | Poliestireno |

Doblar los cartones y eliminar las cintas adhesivas y las etiquetas.



Embalajes de plástico

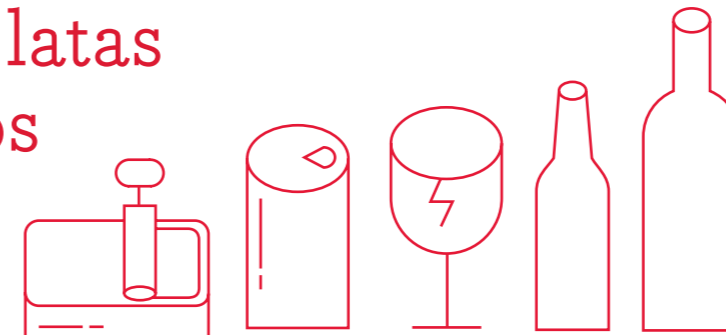


| SÍ | NO |
|---|---|
| Botellas de plástico para líquidos | Cajas de plástico |
| Frascos de detergentes, productos de limpieza, champú | Platos, vasos y cubiertos de plástico |
| Frascos/distribuidores de cremas, salsas | Palanganas de plástico, macetas para plantas |
| Bolsas de plástico | CD, pequeños juguetes |
| Bandejas y envases de plástico transparente para alimentos (fruta, embutidos, etc.) | Grandes embalajes de poliestireno (p. ej. embalajes de electrodomésticos) |
| Bandejas para huevos o de poliestireno | Utensilios de cocina, cuencos y frascos de plástico |
| Tarros de yogur y de postres en general | Bolígrafos, reglas |
| Película de embalaje y película con burbujas de aire (pluriball) | Tubos/recipientes con residuos de alimentos u otras sustancias (mayonesa, pasta de dientes, cremas, etc.) |

Es importante vaciar, **enjuagar y aclarar** los recipientes de plástico antes de depositarlos en la campana.



Cristal, latas y frascos

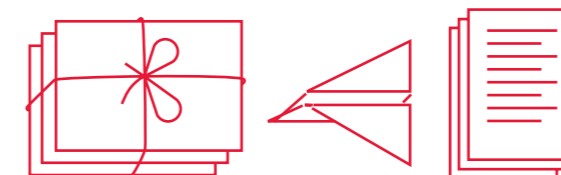


| SÍ | NO |
|---------------------------------------|---------------------------------|
| Botellas y recipientes de cristal | Cristales de ventanas |
| Jarrones, tarros y vasos | Objetos de cerámica o porcelana |
| Latas de aluminio | Espejos |
| Tapones y tapas metálicas | Recipientes sucios o llenos |
| Papel metálico y bandejas de aluminio | |
| Pequeños recipientes metálicos | |

Es importante **vaciar y enjuagar** los recipientes de cristal y de metal antes de depositarlos en la campana.



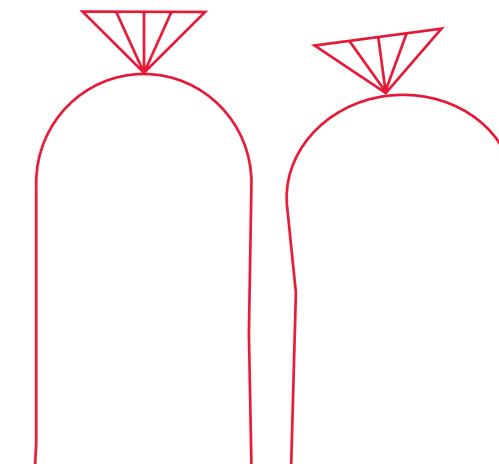
Papel



| SÍ | NO |
|--|---|
| Libros, periódicos, cuadernos y revistas | Papel plastificado |
| Catálogos y folletos | Papel térmico (recibos fiscales y fax) |
| Listines telefónicos | Pañuelos y servilletas de papel |
| Cartas y papel de oficina (copias, impresos, etc.) | Tetrabrik y similares (materiales compuestos) |
| Bolsas de papel | |
| Cajas para alimentos (pasta, arroz, etc.) | |
| Cajas de cartón para huevos | |



Residuos restantes



Para la recogida de los residuos restantes, los ciudadanos que viven en casas unifamiliares o que no han constituido una comunidad de vecinos disponen de un contenedor personal (uno por familia). Todos los miembros de una misma comunidad utilizan un contenedor común dotado de cerradura y llave junto a sus vecinos de escalera. Por el contrario, los residentes del casco antiguo utilizan sus bolsas personales de plástico, que contienen un chip.

Los contenedores se vacían una vez por semana. En el casco antiguo las bolsas se retiran tres veces por semana. Los días y los horarios de recogida cambian en función de la zona de residencia y se pueden consultarse en nuestro sitio web www.seab.bz.it/it/clienti-privati/rifiuti-residui

Los contenedores deben colocarse en los puntos de recogida señalados con líneas amarillas en el horario indicado. Si no se han señalado los puntos de recogida, los contenedores o las bolsas con chip deberán colocarse en el borde de la carretera de modo ordenado y bien visible.

Los residuos restantes incluyen todo lo que no es posible depositar en los contenedores de recogida diferenciada o llevar al centro de reciclaje, por ejemplo:

| SÍ |
|--|
| Papel encerado, papel plastificado |
| Pañales, bragapañales y absorbentes |
| Bolsas del aspirador |
| Pequeños objetos domésticos de plástico, artículos decorativos, juguetes, CD |
| Arena para bandejas sanitarias de animales domésticos |
| Cartones para bebidas, leche (Tetrabrik) |

