

Centres de recyclage

Dans le centre de recyclage de via Mitterhofer (près du marchand de meubles "Avanti"), les citoyens de Bolzano peuvent amener gratuitement le matériel suivant :

OUI

Cartons pour boissons, lait (Tetra Pak)

Verre, canettes et boîtes de conserve

Papier et carton

Emballages en plastique

Déchets encombrants

Déchets dangereux

Vestiges de petites démolitions (briques, appareils sanitaires, etc.)

Vaisselle et objets en céramique

Déchets d'équipements électriques et électroniques

Pneus (changement de pneumatiques)

Polystyrène de grande dimension



SEAB S.p.A.
Via Lancia 4/A
39100 Bolzano
Numéro vert : 800 013 066
Tél.: 0471 541 700 - Fax: 0471 541 767
info@seab.bz.it - www.seab.bz.it

Déchets verts de jardinage

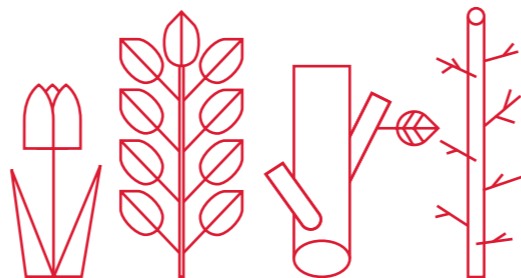
OUI

Restes organiques provenant des jardins

Émondage de fleurs, de pelouse, de haies, d'arbustes

Fauchage de l'herbe

Arbustes, petites branches et copeaux de bois



Le **service de ramassage** des déchets verts est gratuit et doit être réservé au numéro vert 800 013 066. Les déchets verts peuvent également être amenés gratuitement auprès du **centre de collecte des déchets verts** de Via Volta, juste après le pont Resia.



Déchets dangereux

Centre de recyclage, services de ramassage mobile des déchets dangereux



OUI

Piles et batteries

Récipients pour substances chimiques portant les symboles de danger sur l'emballage

Engrais et insecticides

Lampes au Néon et tubes fluorescents

Huile minérale et végétale

Peintures, mastics

Seringues et solvants

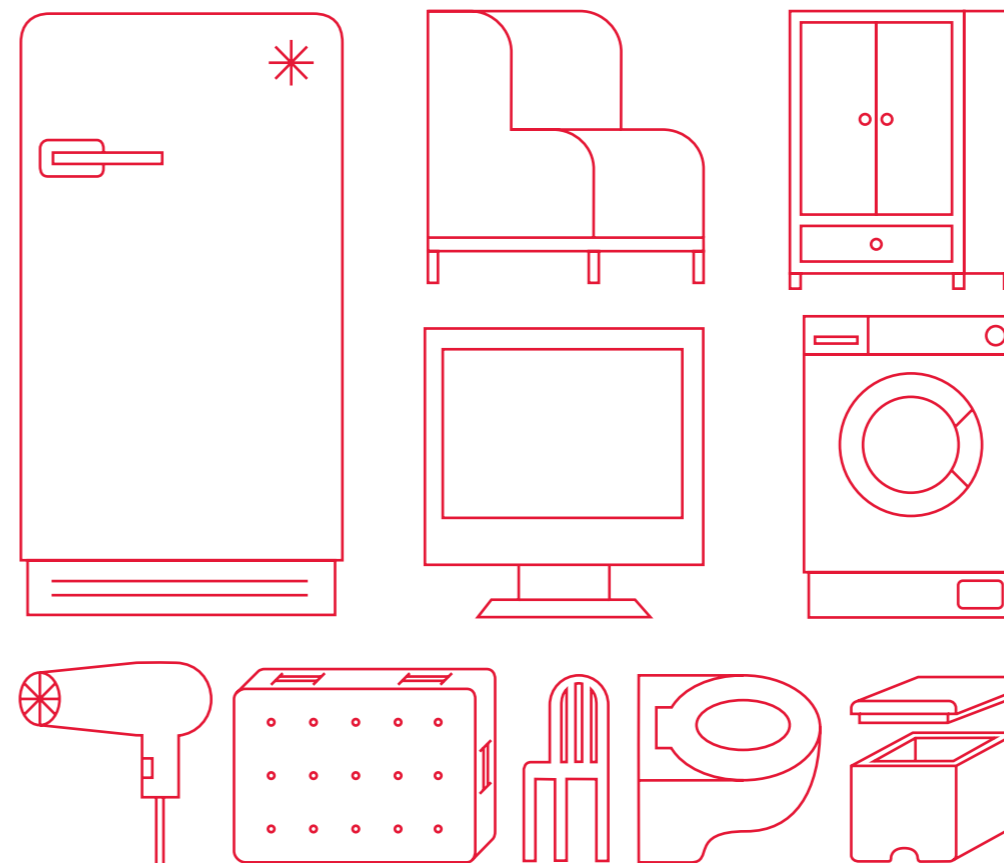
Médicaments périmés

Le calendrier du service de **ramassage** mobile pour les déchets dangereux peut être téléchargé à partir du site www.seab.bz.it ou retiré auprès des centres municipaux de la commune de Bolzano ou au guichet SEAB, via Lancia 4A.

N.B. **Médicaments périmés** ils peuvent également être remis dans les pharmacies. **Piles usées** elles peuvent également être déposées auprès des marchands de tabac et d'autres magasins d'appareils électroménagers qui disposent des cylindres transparents spécialement destinés à leur collecte.

Déchets encombrants, déchets électriques et électroniques

Centre de recyclage, service de ramassage des déchets encombrants



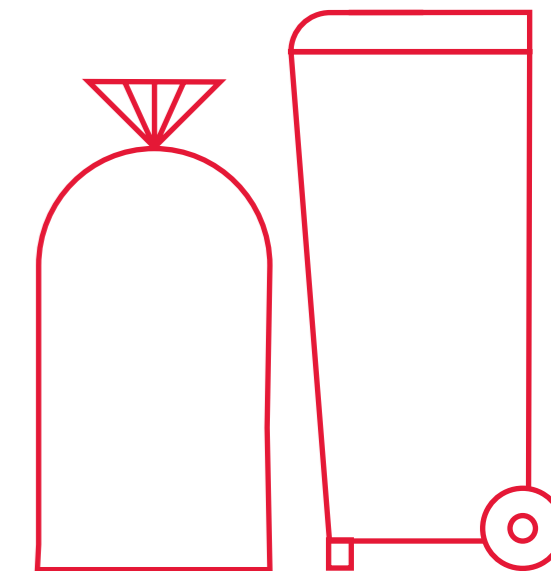
OUI

Matelas, fauteuils, meubles, machines à laver, ordinateurs, jouets de grande dimension, planches à repasser, etc.

Le **service de ramassage à domicile** pour les déchets encombrants et les grands appareils électroménagers est payant (15 €) et doit être réservé au **numéro vert 800 013 066** (3 objets au maximum). Dans le cas de familles exclusivement composées de personnes âgées de plus de 65 ans, le retrait est gratuit.

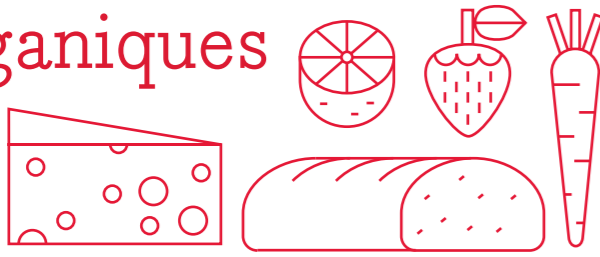
C'est ensemble que nous faisons la différence

La gestion des déchets fait partie intégrante de la **protection de l'environnement**. Chacun de nous peut y contribuer, en s'engageant à différencier les déchets et, avant toute chose, à en produire le moins possible. Le présent opuscule constitue un **guide pratique** permettant d'obtenir toutes les informations en ce qui concerne l'élimination des déchets. Il contient des **informations et conseils utiles** en vue d'une collecte différenciée correcte.



FRANCESE/Französisch

Déchets organiques



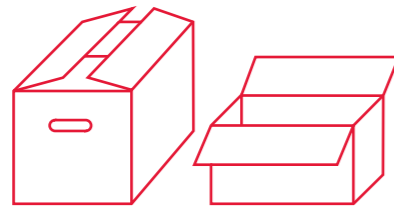
OUI	NON
Restes cuits et crus de: fruits, légumes, poissons, viandes, pâtes, riz, pain	Os, coquilles de mollusques, coquilles d'œufs
Marc de café, filtres à thé	Aliments liquides
Serviettes en papier, papier essuie-tout	Literie/sable pour animaux, couches jetables
Fleurs coupées en petites quantités (autrement il faut les jeter dans le bidon bleu pour les déchets verts)	Objets ou emballages en métal, en plastique, en verre
Aliments périmés sans emballage	Sacs en plastique ou Mater-Bi®

Pour la collecte des déchets organiques, il faut utiliser la **poubelle aérée et les sacs en papier** prévus à cet effet, que nous vous remettons lorsque vous procédez à la déclaration initiale sur le tarif des déchets auprès de nos bureaux de via Lancia 4/a.

On **ne** peut utiliser **que** les sacs en papier **fournis par SEAB** ou, à titre d'alternative, les sachets (uniquement en papier !), du pain, des légumes, etc. Le sachet plein doit être refermé en le roulant ou en repliant le bord supérieur, avant d'être jeté dans la poubelle de la copropriété de couleur brune, destinée aux déchets organiques.



Cartons



OUI	NON
Boîtes en carton	Boîtes pour aliments (pâtes, riz, etc.).
Carton ondulé pour emballages	Boîtes à oeufs
	Rubans adhésifs et étiquettes
	Polystyrène

Replier les cartons et éliminer les rubans adhésifs et les étiquettes.



Emballages en plastique



OUI	NON
Bouteilles en plastique pour liquides	Boîtes en plastique
Flacons de produits détergents, de détersifs, de shampoing	Assiettes, verres et couverts en plastique
Flacons/distributeurs pour crèmes, sauces	Cuvettes en plastique, pots pour plantes
Sacs et sachets en plastique	CD-ROM, petits jouets
Barquettes et emballages en plastique transparent pour aliments (fruits, charcuterie, etc.).	Grands emballages de polystyrène (p. ex., emballages des appareils électrodomestiques)
Barquettes porte-œufs et barquettes en polystyrène	Ustensiles de cuisine, bols et récipients en plastique
Pots de yaourt et de desserts en général	Stylos, règles
Films d'emballage et films "à bulles" (pluriball)	Tubes/conteneurs avec des résidus d'aliments ou d'autres substances (mayonnaise, dentifrice, crèmes, etc.)

Il est important de **vider, rincer et écraser** les récipients en plastique avant de les jeter dans la cloche.



Verre, canettes et boîtes de conserve

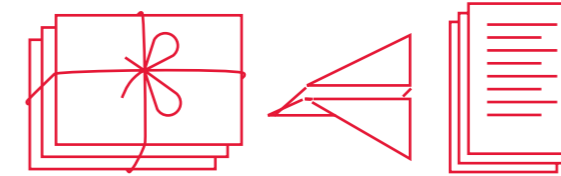


OUI	NON
Bouteilles et récipients en verre	Vitrage de fenêtre
Bocaux, pots et verres	Objets en céramique ou en porcelaine
Canettes en aluminium	Miroirs
Bouchons et couvercles métalliques	Récipients sales ou pleins
Papier alu et barquettes en aluminium	
Petits récipients métalliques	

Il est important de **vider et rincer** les récipients en plastique, en verre et en métal avant de les jeter dans la cloche.



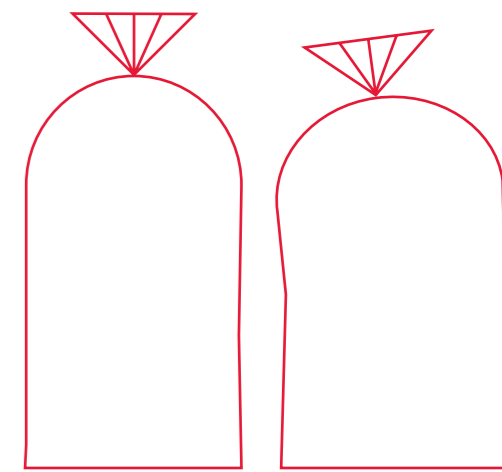
Papier



OUI	NON
Livres, journaux, cahiers et magazines	Papier plastifié
Catalogues, brochures	Papier thermique (reçus fiscaux et fax)
Annuaire téléphoniques	Mouchoirs et serviettes de table
Lettres et papier pour bureau (copies, imprimés, etc.)	Tetra Pak et matériaux similaires (matériaux composites)
Sacs en papier	
Boîtes pour aliments (pâtes, riz, etc.).	
Boîtes en carton pour oeufs	



Déchets résiduels



Pour la collecte des déchets résiduels, les citoyens habitant dans des maisons unifamiliales ne constituant pas une copropriété possèdent leur poubelle personnelle (une par famille). Ceux qui habitent dans une copropriété utilisent la poubelle de la copropriété, équipée d'une serrure et d'une clé, en même temps que les autres copropriétaires habitant dans le même escalier. Les personnes domiciliées dans le centre historique utilisent par contre des sachets personnels en plastique, contenant un chip.

Le vidage des poubelles est effectué une fois par semaine. Dans le centre historique, les sacs sont retirés trois fois par semaine. Les jours et heures de ramassage varient selon la zone du domicile et on peut les consulter sur le site, au lien suivant : www.seab.bz.it/it/clienti-privati/rifiuti-residui.

Les poubelles sont placées dans les points de collecte prévus à cet effet et signalés par des lignes jaunes, au cours de l'horaire indiqué. S'il n'y a aucun point de collecte marqué, les poubelles ou les sachets avec chip doivent être placés sur le bord de la route, de manière ordonnée et bien visible.

Les déchets résiduels sont tout ce qu'il n'est pas possible de jeter dans les poubelles de la collecte différenciée ou d'amener au centre de recyclage, par exemple :

OUI
Papier sulfurisé, papier plastifié
Couches-culottes, couches pour adultes et tampons hygiéniques
Sachets de l'aspirateur
Petits objets domestiques en plastique, objets décoratifs, jouets, CD-ROM
Litière pour animaux domestiques
Tetra Pak et autres matériaux poly-accouplés (matériaux composites)

